



S-S-I MONTROSS JETT

STANTONS MCCUTCHEN 1174 AGREE VG-88-4YR-CAN 17*

DE-SU BKM MCCUTCHEN 1174

STANTONS OBSERVER EXTREME VG-85-2YR-CAN 11*

DE-SU OBSERVER

WABASH-WAY BOL ELIZABETH VG-87-2YR-USA DOM 19*

GTPI 2472

VG-CAN TD TR TL TY TV 99%-I HH1F HH2F HH3F HH4F HH5C HH6F HCDF HMWF

Reg. #: HOCANM12549522

aAa: 345216

AVM: 345,456

Nasc: 07/24/2016

Kappa Caseína: BE

Beta Caseína: A1A1

PRODUÇÃO	340 Rebanhos	857 Filhas	98% Rep.	MACE-G / 12-25	
Leite lbs 106	Gordura lbs -8	Gordura % -0.05	Proteína lbs 2	Proteína % -0.01	
NM\$ -141	CM\$ -140	FM\$ -141	GM\$ -126	DWP\$ -71	
Eficiência Alimentar -33	RFI 50	Economia Alimentar -168	Eficiência em Metano 107	Velocidade Ordenha 6.85	

Média das Filhas Leite **26,244 lbs** Gordura **1,062 lbs** Proteína **846 lbs**

SAÚDE e REPRODUÇÃO	Immunity 106	
Vida Produtiva	-0.9	Imunidade das Vitelas 104
C.S.	2.88	Taxa Concepção Vacas 0.3
Taxa de Prenhez das Filhas	0.6	Taxa Concepção Novilhas 0.8
Sobrevivência	-2.3	Facilidade de Parto 1.5% 95% Rep.
Sobrevivência Novilhas	-0.7	Facilidade de Parto das Filhas 1.9% 89% Rep.
Índice de Fertilidade	0.7	Mortalidade das Crias 4.2%
		Mortalidade das Crias das Filhas 4.9%

CONFORMAÇÃO	162 Rebanhos	276 Filhas	87% Rep.	MACE / 12-25
PTAT	0.32	Composto Corporal	0.73	
Úbere Comp.	0.53	Composto Leiteiro	-0.95	
P&P Comp.	0.18			

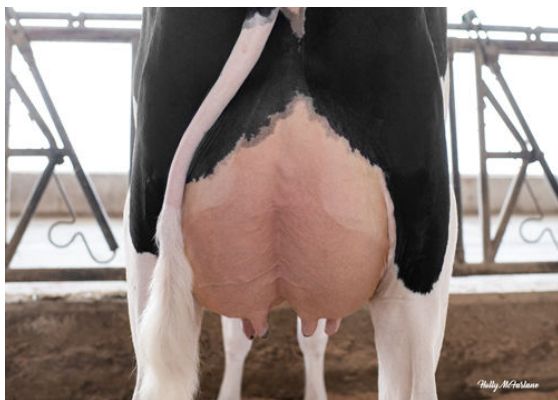
Estatura				Alta	+0.46
Força				Forte	+0.37
Profundidade de Corpo				Raso	-0.15
Angulosidade				Costelas Fechadas	-0.76
Ângulo de Garupa				Ísquios Baixos	+1.37
Largura Garupa				Larga	+0.06
Pernas Vistas de Lado				Retas	-1.82
Pernas Vistas de Trás				Paralelas	+0.62
Ângulo Casco				Forte	+1.30
P&P Pontuação				Alta	+0.17
Inserção Úbere Anterior				Forte	+1.18
Altura Úbere Posterior				Alta	+0.54
Largura Úbere Posterior				Estreita	-0.69
Lig. Médio				Forte	+0.28
Profundidade Úbere				Raso	+2.13
Coloc. Tetos Anteriores				Fechados	+0.44
Comprimento Tetos Anteriores				Curtos	-1.80
Coloc. Tetos Posteriores				Centralizados	+0.16



STANTONS FOUNTAIN DRINK



STANTONS FOUNTAIN RESEARCH



STANTONS FOUNTAIN RESEARCH